

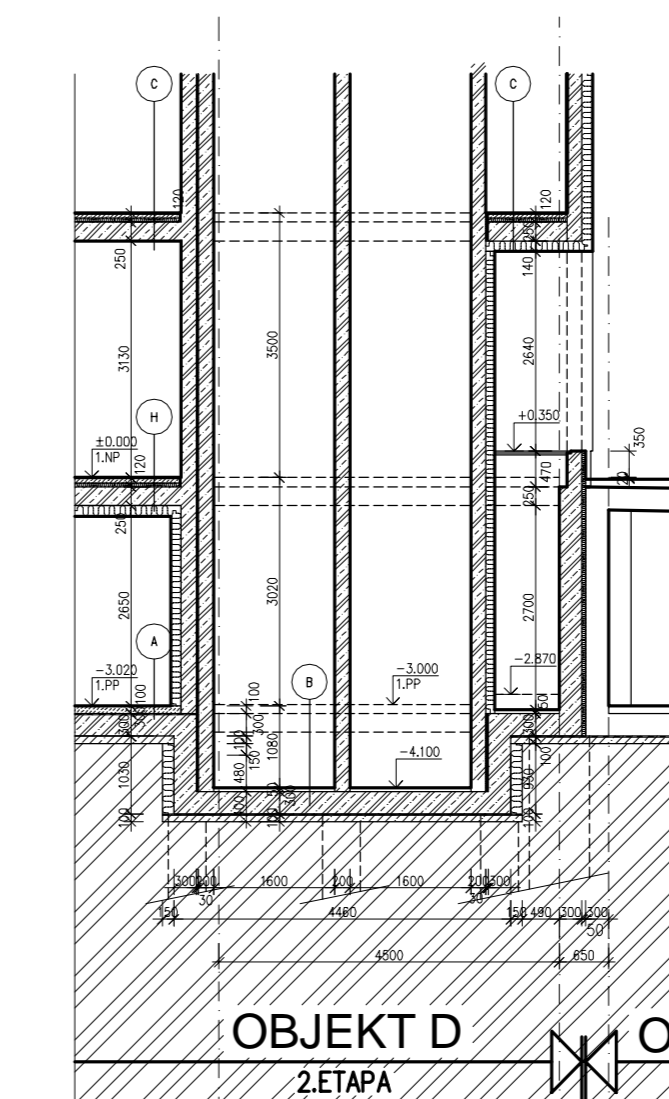
LEGENDA KONSTRUKCÍ

- (A) — DRÁTKOBETONOVÁ PODLAHA S KORUNDOVÝM VSPYEM 100MM
- ŽELEZOBETONOVÁ ZÁKLADOVÁ DESKA TL.300mm Z VODOSTAVEBNÍHO BETONU
- 2xPE FÓLIE LDPE
- PODKLADNÍ BETONOVÁ MAZANINA C12/15 TL.100mm
- ROSTLÝ TERÉN
- (B) — CEMENTOVÝ POTĚR B15 tl.50mm + PROTIPAŠNÝ NATĚR SOKRAT VIZ.F.1.2 STAVEBNĚ KONSTRUKČNÍ ČÁST
- ŽELEZOBETONOVÁ ZÁKLADOVÁ DESKA TL.300mm Z VODOSTAVEBNÍHO BETONU
- PODKLADNÍ BETONOVÁ MAZANINA C12/15 TL.100mm
- ROSTLÝ TERÉN
- (C) — PODLAHOVÁ KONSTRUKCE TL.120mm
- ŽELEZOBETONOVÁ STROPNÍ DESKA - TL. 250 mm
- (I) — ŽELEZOBETONOVÁ OBVODOVÁ STĚNA TL.300mm Z VODOSTAVEBNÍHO BETONU
- VIZ D1.2.1 ZAJIŠTĚNÍ VÝKOPOVÉ JÁMY
- (D) — HYDROIZOLAČNÍ FÓLIE DEKPLAN 76 MECHANICKY KOTVENÁ
- SEPARAČNÍ TEXTILIE FILTEK 300
- SPÁDOVÉ KLIVY Z PĚNOVÉHO POLYSTYRENU EPS 100 S - TL. 20-130 mm
- PĚNOVÝ POLYSTYREN EPS 100 S - TL. 180 mm
- PAROTĚSNÁ VRSTVA GLASTEK 40 SPECIAL MINERAL
- PENETRAČNÍ EMULZE DEKPRIMER
- ŽEL.BET. STROP - TL. 250 mm
- (E) — HYDROIZOLAČNÍ FÓLIE DEKPLAN 76 MECHANICKY KOTVENÁ
- OSB-3 DESKA tl. 16mm VE SPÁDU 6%
- EPS 100S TL.80mm
- ŽELBET MONOLIT ATÍKA VELIKOSTI 200/450 mm
- (H) — PODLAHOVÁ KONSTRUKCE TL.120mm
- ŽB STROPNÍ KONSTRUKCE TL.250mm
- KZS ECOROCK (DESKY FRONTRÖCK MAX E TL.140mm)
- (K) — OKAPOVÝ CHODNÍČEK-KAČÍREK + CHODNÍKOVÝ OBRUBNÍK
- (M) — SOK PŘEDSTĚNA
- PAROZÁBRANA (JUTAFOL)
- TEPelná IZOLACE TL.60mm (AIRROCK)
- ŽEL. BET ZTUŽUJÍCÍ STĚNA
- (L) — BALKONOVÁ DESKA Z POHLEDOVÉHO BETONU
- (N) — POCHOŽÍ, POJEZDOVÉ ČI ZATVRANĚNÉ PLOCHY
- STĚRKOVÁ HYDROIZOLACE NA SPÁDOVÉM BETONU TL.20-110mm
- ŽELBET STROPNÍ DESKA TL.300mm

SKLADBA PODLAHOVÝCH KONSTRUKCÍ (TL.120mm)

- KERAMICKÁ DLAŽBA DO TMĚLU - TL. 15 mm
- PENETRACE
- BETONOVÁ MAZANINA S KARI SÍTI 150/150/4 - TL. 50mm
- SEPARAČNÍ POLYETHYLENOVÁ FÓLIE
- PĚNOVÝ POLYSTYREN S KRÓČEJOVÝM ÚTLUMEM RIGIFLOOR 4000 - TL. 50mm
- ŽELEZOBETONOVÁ STROPNÍ DESKA - TL. 250 mm
- LAMINÁTOVÁ PODLAHA - TL. 10 mm
- TLUMICÍ PODLOŽKA - TL. 5 mm
- SEPARAČNÍ POLYETHYLENOVÁ FÓLIE
- BETONOVÁ MAZANINA S KARI SÍTI 150/150/4 - TL. 50mm
- SEPARAČNÍ POLYETHYLENOVÁ FÓLIE
- PĚNOVÝ POLYSTYREN S KRÓČEJOVÝM ÚTLUMEM RIGIFLOOR 4000 - TL. 50mm
- ŽELEZOBETONOVÁ STROPNÍ DESKA - TL. 250 mm

ŘEZ ANGLICKÝM DVORCEM



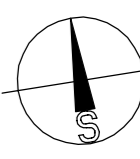
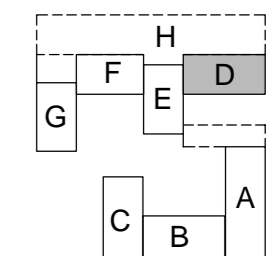
POZNÁMKA

DOTEPLENO KONTAKTNÍM ZATEPLOVACÍM SYSTÉMEM ECOROCK (DESKY FRONTRÖCK MAX E) TL. 140 mm. PŘI SOKLU DO VÝŠE +0,350 m DOITEPLENO EXTRUDOVANÝM POLYSTYREMEM (STYRÖDUR 2800C) TL. 120 mm. OŠTĚNÍ OTVORŮ VE FASÁDĚ DOITEPLENO V TL. 50 mm. DEŠŤOVÁ VODA Z TERAS BUDE ZASAKOVÁNA DO ZELENÝCH PLOCH. PRŮSTUP STŘEŠNÍCH SVODŮ BALKÓNŮ BUDE UTEŠNĚN DILATAČNÍ MANŽETOU.

LEGENDA MATERIÁLŮ

- ŽELEZOBETON
- ZDIVO Z CIHEL HELUZ AKU
- ZDIVO Z CIHEL HELUZ
- ZDIVO Z PŘÍČKOVÝCH HELUZ
- SÁDKOKARTONOVÁ KONSTRUKCE
- KONTAKTNÍ ZATEPLOVACÍ SYSTÉM ECOROCK TL.140mm

-3,000 = 218,000 = 1.PP
±0,000 = 221,000 = 1.NP (OBJEKT A, B, D a E)



| | | | | | |
|---|------------------------------------|-----------------|-----------|---------------|------------|
| ARCHITEKTONICKÉ ŘEŠENÍ | | STAVEBNÍ ŘEŠENÍ | | | |
| uniart PROJEKTOVÁ KANCELÁŘ, TEPELSKÁ 137, 353 01 MARIÁNSKÉ LÁZNĚ tel./fax. 354 623 578, 354 620 074, email: uniart@tiscali.cz | | | | | |
| VED.PROJEKTANT | ODP.PROJEKTANT | VYPRACOVAL | | Č. PARÉ | |
| ING.ARCH. | ING.I. HLOŽEK | ING.KOVÁŘIKOVÁ | L.KLIMENT | | |
| D_URBANEC | | | | | |
| INVESTOR | LUXURY HOME s.r.o. Mariánské Lázně | | | | |
| MĚSTSKÝ ÚŘAD | PARDUBICE | | | | |
| p.p.2511/36, č.4091/1, č.4942, č.3872 k.ú.Pardubice | | | | FORMÁT | 8A4 |
| RESIDENCE NA SPRAVEDLNOSTI | | | | DATUM | 10/2016 |
| D1.4.D - OBJEKT D (BYTOVÝ DŮM) | | | | ÚČEL | DSP |
| D1.1 ARCHITEKTONICKÉ A STAVEBNĚ TECHNICKÉ ŘEŠENÍ | | | | MĚŘÍTKO | 1:100 |
| ŘEZ A-A | | | | Č. ZAKÁZKY | 14/15 |
| TENTO VÝKRES JE MAJETKEM INVESTORA, BEZ JEHOŽ PÍSEMNÉHO SOUHLASU NESMÍ BÝT KOPIROVÁN ANI JINAK POUŽÍVÁN. | | | | ČÍSLO VÝKRESU | D1.4.D.112 |